

ABZ

UNIVERSITÄT
DUISBURG
ESSEN

Offen im Denken

Akademisches Beratungs-Zentrum Studium und Beruf

Allgemeine Studienberatung Campus Duisburg

Geibelstr. 41, 47057 Duisburg
Raum SG 066/067

Allgemeine Studienberatung Campus Essen

Universitätsstr. 2, 45141 Essen
Raum T02 S00 L12

www.uni-due.de/abz
abz.studienberatung@uni-due.de
www.facebook.com/ABZ.Studienberatung
www.instagram.com/schule.ude/
www.instagram.com/ude.studis/



Hier geht's zur
Studienberatung!

Stand: Oktober 2021
Bitte informieren Sie sich rechtzeitig über mögliche
Änderungen!

Weiterführende Master

- Molekularbiologie (Master of Science), geplanter Studienstart im WS 2022/23
- Environmental Toxicology (Master of Science)
- Medizinische Biologie (Master of Science)

Weitere Studiengänge im ähnlichen Bereich

- Biologie (Bachelor)
- Aquatische Biologie (Bachelor)
- Medizinische Biologie (Bachelor/Master)

Berufsmöglichkeiten

Folgende Tätigkeitsfelder bieten sich für Absolventinnen und Absolventen dieses Studiengangs an:

- Forschungseinrichtungen der biomedizinischen und pharmazeutischen Industrie; Grundlagenforschung an Universitäten
- Produktentwicklung und -forschung im medizinisch-biologischen Anwendungsbereich
- Untersuchungs-, Analyse- und Überwachungslabore von öffentlichen und privaten Einrichtungen

Die meisten Biologen werden jedoch (wie in den Naturwissenschaften üblich) einen Masterabschluss an den Bachelorabschluss anschließen.

Informationen zu Arbeitsmarktperspektiven und weiteren Tätigkeitsfeldern:

- berufenet.arbeitsagentur.de
- www.uni-due.de/isa

Kontakt und Beratung

Akademisches Beratungs-Zentrum Studium und Beruf

→ www.uni-due.de/abz

- Allgemeine Studienberatung: → QR Code linke Seite
- Informationen und Angebote für Studieninteressierte
→ www.uni-due.de/abz/studieninteressierte/
Hier finden Sie Live-Vorträge zu Studiengängen und zur Studienwahl, hilfreiche Präsentationen & Informationen für Ihre Studienorientierung!
- Informationen zur Inklusion bei Behinderung und chronischer Erkrankung
→ www.uni-due.de/inklusionsportal

Fachberatung der Fakultät: → www.uni-due.de/biologie/studium/studienberatung.shtml

Weitere nützliche Informationen

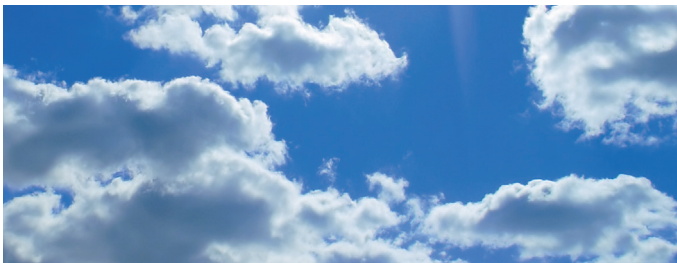
- Studienfinanzierung/BAföG
→ www.stw-edu.de/studienfinanzierung/bafoeg/
- Akademisches Auslandsamt (International Office)
→ www.uni-due.de/international
- MyUDE - die Campus-App
→ www.uni-due.de/myude
- Fachschaften → www.udue.de/fachschaften
- Lagepläne → www.udue.de/lageplaene
- FAQ → www.uni-due.de/faq-studium

UNIVERSITÄT
DUISBURG
ESSEN

Offen im Denken

Molekularbiologie

Bachelor of Science (B.Sc.)



Zugangsvoraussetzung

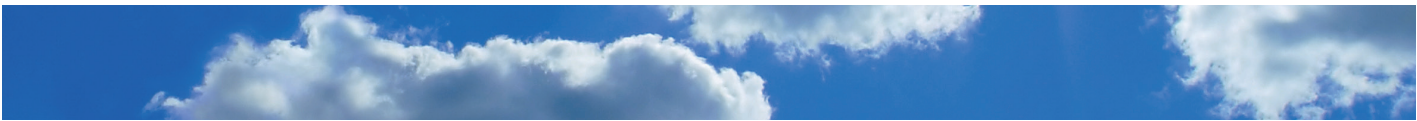
- ▶ Allgemeine Hochschulreife (Abitur) oder ein als gleichwertig anerkannter Bildungsnachweis
- ▶ fachgebundene Hochschulreife (nicht die Fachhochschulreife!)
- ▶ Hochschulzugang für in der beruflichen Bildung Qualifizierte (→ www.udue.de/beruflichqualifizierte)

Zulassung

- ▶ Der Studiengang ist zulassungsbeschränkt (Orts-NC).
- ▶ Im Rahmen des „Dialogorientierten Serviceverfahrens“ (DoSV) müssen Sie sich erst über die Stiftung für Hochschulzulassung registrieren, bevor Sie sich an der UDE (Universität Duisburg-Essen) bewerben können.
→ www.hochschulstart.de

Bewerbung

- ▶ Studieninteressierte mit Allgemeiner Hochschulreife bewerben sich online i. d. R. bis zum 15. Juli jeden Jahres. Für Studieninteressierte mit anderen
→ Zugangsvoraussetzungen können die Fristen deutlich früher sein.
- ▶ Alle Infos über Bewerbung und „NC“ unter
→ www.udue.de/bewerbung.
- ▶ Studieninteressierte aus Nicht-EU-Ländern bewerben sich i. d. R. bis zum 15. Juli jeden Jahres bei uni-assist.
→ www.uni-assist.de



Semester	Studienverlaufsplan Molekularbiologie (B. Sc.)				
1	Einführung in die Molekularbiologie 1 8 CP	Allgemeine Methoden in der Molekularbiologie + Praktikum 8 CP	Physik für Molekularbiologen + Praktikum 5 CP	Genetik für Molekularbiologen 11 CP	
2	Einführung in die Molekularbiologie 2 8 CP	Biochemie/chemische Biologie + Praktikum 8 CP		Mathematische Modelle für Molekularbiologen 4 CP	Chemie für Biologen 8 CP
3	Biophysics and Computational Biochemistry 11 CP	Struktur- und Funktionsbiologie und chemische Biologie 11 CP	Wahlpflichtmodul A.1 3 CP	Wahlpflichtmodul A.2 3 CP	Ergänzungsbereich 6 CP
4	Wahlpflichtmodul B 8 CP		Wahlpflichtmodul C.1 + Praktikum 10 CP	Ergänzungsbereich 8 CP	
5	Wahlpflichtmodul C.2 + Praktikum 10 CP	Wahlpflichtmodul C.3 + Praktikum 10 CP	Wahlpflichtmodul C.4 + Praktikum 10 CP		
6	Praktika 18 CP	Bachelorarbeit 12 CP	Dies ist eine vereinfachte, schematische Darstellung. Dieses Bachelorstudium umfasst insgesamt 180 Credit Points. Credit Points (CP) = Leistungspunkte, mit denen der Arbeitsaufwand bemessen wird. Ein CP entspricht ca. 30 Arbeitsstunden (Präsenzzeit sowie Vor- und Nachbereitungszeit). Detaillierte Informationen über den Studiengang und zur Fachstudienberatung finden Sie hier: → QR Code und auf den Webseiten der Fakultät: → www.uni-due.de/biologie/studium/bachelor/molekularbiologie .		

Pflichtbereich

Wahlpflichtbereich

Ergänzungsbereich

Fakultät: Fakultät für Biologie
Studienort: Campus Essen

Studienabschluss: Bachelor of Science (B. Sc.)
Studienbeginn: Wintersemester
Regelstudienzeit: 6 Semester



Praktika

Ein Berufspraktikum ist nicht zwingend erforderlich. Praktika sind in das Studium integriert.

Sprachkenntnisse

Die Lehrsprache an unserer Universität ist i. d. R. Deutsch. Gute Englisch-Sprachkenntnisse sind vor Aufnahme des Studiums durch entsprechende schulische Zeugnisse nachzuweisen.

Infos für ausländische Studieninteressierte:
→ www.udue.de/sprachvoraussetzungen