



ABZ

UNIVERSITÄT
DUISBURG
ESSEN

Offen im Denken

Akademisches Beratungs-Zentrum Studium und Beruf

Allgemeine Studienberatung Campus Duisburg

Geibelstr. 41, 47057 Duisburg
Raum SG 066/067

Allgemeine Studienberatung Campus Essen

Universitätsstr. 2, 45141 Essen
Raum T02 S00 L12

www.uni-due.de/abz
abz.studienberatung@uni-due.de
www.facebook.com/ABZ.Studienberatung
www.instagram.com/schule.ude/
www.instagram.com/ude.studis/



Hier geht's zur
Studienberatung!

Stand: Oktober 2021
Bitte informieren Sie sich rechtzeitig über mögliche
Änderungen!

Weiterführende Master

- Soziale Arbeit (Master of Arts)

Weitere Studiengänge im ähnlichen Bereich

- Erziehungswissenschaft (Bachelor)
- Erwachsenenbildung/Weiterbildung (Master)
- Psychologie (Bachelor/Master)

Berufsmöglichkeiten

Absolventinnen und Absolventen dieses Studiengangs
können in folgenden Bereichen tätig sein:

- sozialer Dienst, Bewährungshilfe, Jugendgerichtshilfe
- Schulsozialarbeit, Kinder- und Jugendarbeit
- Suchthilfe, Beratung

Informationen zu Arbeitsmarktperspektiven und
weiteren Tätigkeitsfeldern:
→ berufenet.arbeitsagentur.de
→ www.uni-due.de/isa

Kontakt und Beratung

Akademisches Beratungs-Zentrum Studium und Beruf

→ www.uni-due.de/abz

- Allgemeine Studienberatung: → QR Code linke Seite
- Informationen und Angebote für Studieninteressierte
→ www.uni-due.de/abz/studieninteressierte/
Hier finden Sie Live-Vorträge zu Studiengängen und
zur Studienwahl, hilfreiche Präsentationen & Infor-
mationen für Ihre Studienorientierung!
- Informationen zur Inklusion bei Behinderung
und chronischer Erkrankung
→ www.uni-due.de/inklusionsportal

Weitere nützliche Informationen

- Studienfinanzierung/BAföG
→ www.stw-edu.de/studienfinanzierung/bafoeg/
- Akademisches Auslandsamt (International Office)
→ www.uni-due.de/international
- MyUDE - die Campus-App
→ www.uni-due.de/myude
- Fachschaften
→ www.udue.de/fachschaften
- Lagepläne
→ www.udue.de/lageplaene
- FAQ
→ www.uni-due.de/faq-studium

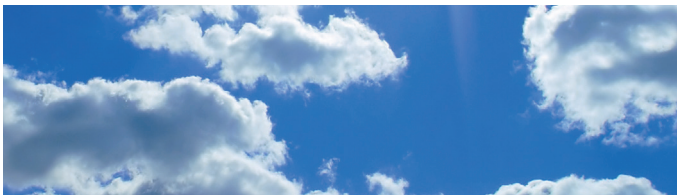
BILDUNGSWISSENSCHAFTEN

UNIVERSITÄT
DUISBURG
ESSEN

Offen im Denken

Soziale Arbeit

Bachelor of Arts (B.A.)



Zugangsvoraussetzung

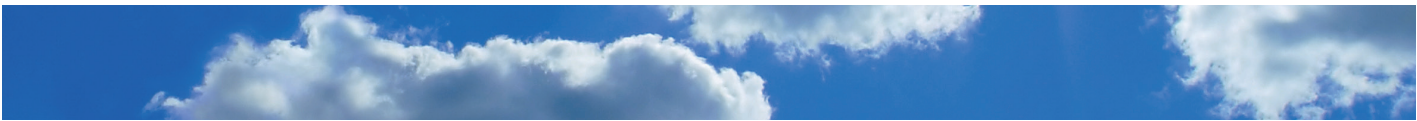
- ▶ Allgemeine Hochschulreife (Abitur) oder ein als gleichwertig anerkannter Bildungsnachweis
- ▶ fachgebundene Hochschulreife (nicht die Fachhochschulreife!)
- ▶ Hochschulzugang für in der beruflichen Bildung Qualifizierte (→ www.udue.de/beruflichqualifizierte)
- ▶ Nachweis einer bestandenen Eignungsprüfung oder Eignungsfeststellung an der UDE

Zulassung

- ▶ Der Studiengang ist zulassungsbeschränkt (Orts-NC).
- ▶ Im Rahmen des „Dialogorientierten Serviceverfahrens“ (DoSV) müssen Sie sich erst über die Stiftung für Hochschulzulassung registrieren, bevor Sie sich an der UDE (Universität Duisburg-Essen) bewerben können.
→ www.hochschulstart.de

Bewerbung

- ▶ Studieninteressierte mit Allgemeiner Hochschulreife bewerben sich online i. d. R. bis zum 15. Juli jeden Jahres für das Wintersemester und bis zum 15. Januar für das Sommersemester. Für Studieninteressierte mit anderen → Zugangsvoraussetzungen können die Fristen deutlich früher sein.
- ▶ Alle Infos über Bewerbung und „NC“ unter → www.udue.de/bewerbung.
- ▶ Studieninteressierte aus Nicht-EU-Ländern bewerben sich i. d. R. bis zum 15. Juli jeden Jahres für das Wintersemester und bis 15. Januar für das Sommersemester bei uni-assist. → www.uni-assist.de



Semester	Studienverlaufsplan Soziale Arbeit (B. A.)				
1	Modul 1 Propädeutik 9 CP	Modul 2 Soziale Arbeit als Profession I 10 CP	Modul 3 Orientierungs- praktikum Praktikum I (Felderkundung) 11 CP	Modul 4 Erziehung, Bildung und Sozialisation 10 CP	
2	Modul 5 Soziologie 10 CP	Modul 6 Sozialpolitik 10 CP			Modul 7 Verwaltungs- wissenschaften 10 CP
3					Modul 10 Forschungsmethoden 9 CP
4	Modul 11 Profilschwerpunkt I: Individuen und Gruppen 10 CP	Modul 13 Profilschwerpunkt III: Sozialer Raum 10 CP	Modul 8 Rechtliche Vorgaben und praktische Beratung 12 CP	Modul 9 Psychologie und Sozialmedizin 10 CP	Studium liberale (E3) aus dem Lehrangebot des Instituts für Optionale Studien (IOS)
5				Modul 12 Profilschwerpunkt II: Professionelles Handeln in Organisationen 10 CP	
6	Modul 15 Soziale Arbeit als Profession II 10 CP	Studium liberale (E3) aus dem Lehrangebot des Instituts für Optionale Studien (IOS) insges. 13 CP		Bachelorarbeit 12 CP	

Dies ist eine vereinfachte, schematische Darstellung. Dieses Bachelorstudium umfasst insgesamt 180 Credit Points. Credit Points (CP) = Leistungspunkte, mit denen der Arbeitsaufwand bemessen wird. Ein CP entspricht ca. 30 Arbeitsstunden (Präsenzzeit sowie Vor- und Nachbereitungszeit).

Detaillierte Informationen über den Studiengang und zur Fachstudienberatung finden Sie hier: → [QR Code](#) und auf den Webseiten der Fakultät: → www.uni-due.de/biwi/studium

Fakultät: Fakultät für Bildungswissenschaften	Studienabschluss: Bachelor of Arts (B. A.)
Studienort: Campus Essen	Studienbeginn: Wintersemester und Sommersemester
	Regelstudienzeit: 6 Semester



Praktika

Das erste Praktikum im Umfang von vier Wochen ist am Ende des ersten Semesters (Praktikum I – Felderkundung) zu absolvieren. Ein weiteres Praktikum im Umfang von neun Wochen (Theorie-Praxis-Projekt) bzw. zehn Wochen (Projektpraktikum) beginnt am Ende des fünften Semesters (Praktikum II). Weitere Informationen siehe auch → www.uni-due.de/biwi/studium/sa/bachelor

Sprachkenntnisse

Die Lehrsprache an unserer Universität ist i. d. R. Deutsch. Infos für ausländische Studieninteressierte: → www.udue.de/sprachvoraussetzungen